



**RODLEX**  
Rotational Molding Company

- ✓ 100% герметичность корпуса
- ✓ Служит более 50 лет
- ✓ Не нужна бетонная плита
- ✓ Обратная засыпка песком
- ✓ Для всех видов обсадных труб



**обновленные**  
**КЕССОНЫ**  
**для скважин**

Усовершенствованная модель уже зарекомендовавшего себя кессона Rodlex KS. Превосходное решение для устройства автономного водоснабжения загородного дома.



доступные цветовые решения

# Кессоны для скважин RODLEX KS2



Компания "РОДЛЕКС" (торговая марка RODLEX™), образована в 2013 году. Основной деятельностью компании является разработка и выпуск полимерных изделий и оборудования методом ротационного формования.

На всех этапах производственных процессов осуществляется строгий двойной контроль ОТК, что гарантирует конечному потребителю и партнерам получение товаров самого высокого качества.

Основной стратегией компании является разработка и выпуск многофункциональных, инновационных, крупногабаритных полимерных изделий для малоэтажного и промышленного строительства.

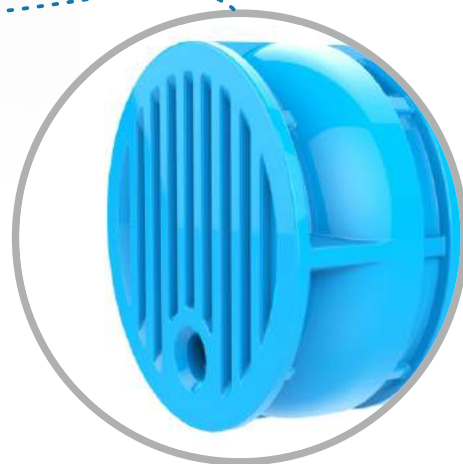
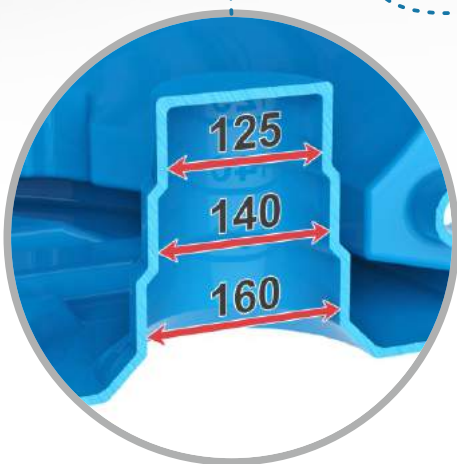
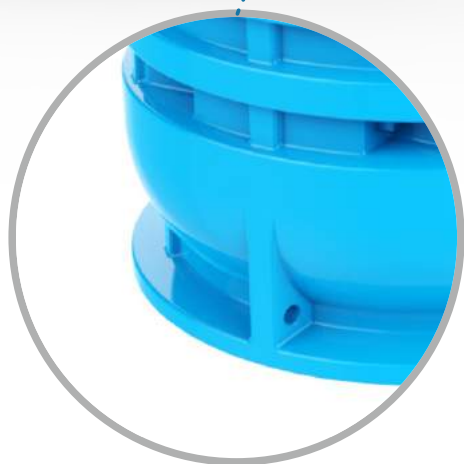
## НОВОЕ ПОКОЛЕНИЕ скважинных кессонов RODLEX KS2

Скважинные кессоны нового поколения **RODLEX KS2** являются усовершенствованным продолжением линейки кессонов Rodlex KS.

Инженеры компании, сохранив все лучшее от предыдущей версии, внедрили ряд новых конструктивных решений, которые расширили функциональные возможности изделия и сделали его более удобным для потребителя.

### Что именно улучшили:

- **Добавлена ПРИГРУЗОЧНАЯ ЮБКА**, которая позволит производить монтаж кессона без его якорения к бетонной плите (бетонная плита не нужна)
- **Доработана ПОСАДОЧНАЯ ПЛОЩАДКА** для обсадной трубы. Теперь кессон можно надежно герметизировать со всеми стандартными видами обсадных труб (от 125 до 159 мм) из металла и пластика
- **Дно усилено РЕБРАМИ ЖЕСТКОСТИ**



## Что осталось без изменений:

### ЦЕЛЬНОЛИТОЙ ПРОЧНЫЙ КОРПУС

Корпус кессона изготовлен методом ротационного формования из первичного пищевого полиэтилена LLDPE без единого сварного шва. Благодаря этому кессоны РОДЛЕКС герметичны на 100%.

### УНИКАЛЬНЫЕ РЕБРА ЖЕСТКОСТИ

Благодаря уникальной конструкции с силовым оребрением, и сферическими частями, пластиковые кессоны РОДЛЕКС подходят для любых типов грунта и не требуют обсыпки пескоцементной смесью при монтаже.

### ИНТЕГРИРОВАННАЯ ЛЕСТНИЦА

Внутри кессона вформована металлическая лестница для удобного доступа и обслуживания оборудования.



### ДОПОЛНИТЕЛЬНАЯ ПОСАДОЧНАЯ ПЛОЩАДКА

В верхней части кессона имеется дополнительная площадка  $\varnothing 180$  мм для вывода трубопровода на полив.

### КРЫШКА НА ВИНТОВОМ СОЕДИНЕНИИ

Удобная винтовая крышка надежно закрывает кессон и не пропускает влагу внутрь.

### УДОБНОСТЬ ТРАНСПОРТИРОВКИ

Габаритные размеры кессона позволяют ему легко уместиться в обычную Газель. В еврофуре умещается 18 шт.



## Для чего нужен кессон

Основная функция – это защита скважины и водопроводных труб от попадания внешних загрязнений и промерзания в зимнее время.

Кессон позволяет сэкономить пространство в доме, поскольку в нем можно разместить различное оборудование для автоматического водоснабжения дома (например: фильтры, датчики давления гидроаккумулирующего мембранного бака, автоматики и прочего оборудования для скважин).



## Кессоны RODLEX это:

- Российское производство
- Технологичность
- Универсальность
- 100% герметичность
- Высокое европейское качество
- Легкость монтажа
- Низкая цена

## Преимущества пластиковых кессонов RODLEX KS2

### 100% герметичность

Корпус кессона не имеет сварных швов и внутренних напряжений, является абсолютно герметичным и рекомендован к использованию при высоком уровне грунтовых вод.

### Срок службы более 50 лет

Материал изготовления кессона первичный пищевой полиэтилен LLDPE. Он не подвержен коррозии и гниению, благодаря чему имеет огромный срок службы, по сравнению с кессонами из других материалов. Является абсолютно безопасным для человека и окружающей среды.

### Не нужна бетонная плита и якорение

Конструктивной особенностью кессонов RODLEX KS2 является наличие пригрузочной юбки. Грунт своей массой давит на юбку и ребра жесткости, что не дает кессону «всплыть» на поверхность. Поэтому для монтажа кессона не требуется бетонная плита, что существенно снижает расходы на его монтаж.

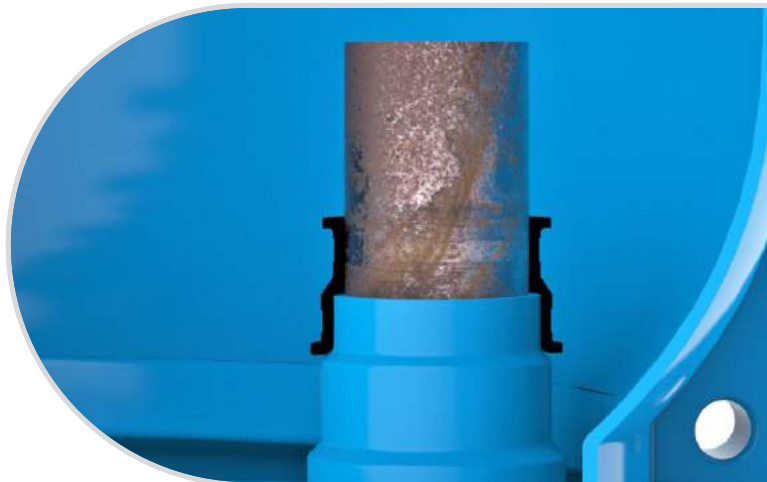
### Обратная засыпка песком

Уникальная жесткость кессона, обусловленная его геометрией, дает возможность производить обратную засыпку песком мелкой фракции без крупных включений. Использование в качестве обратной засыпки пескоцементной смеси НЕ ТРЕБУЕТСЯ.

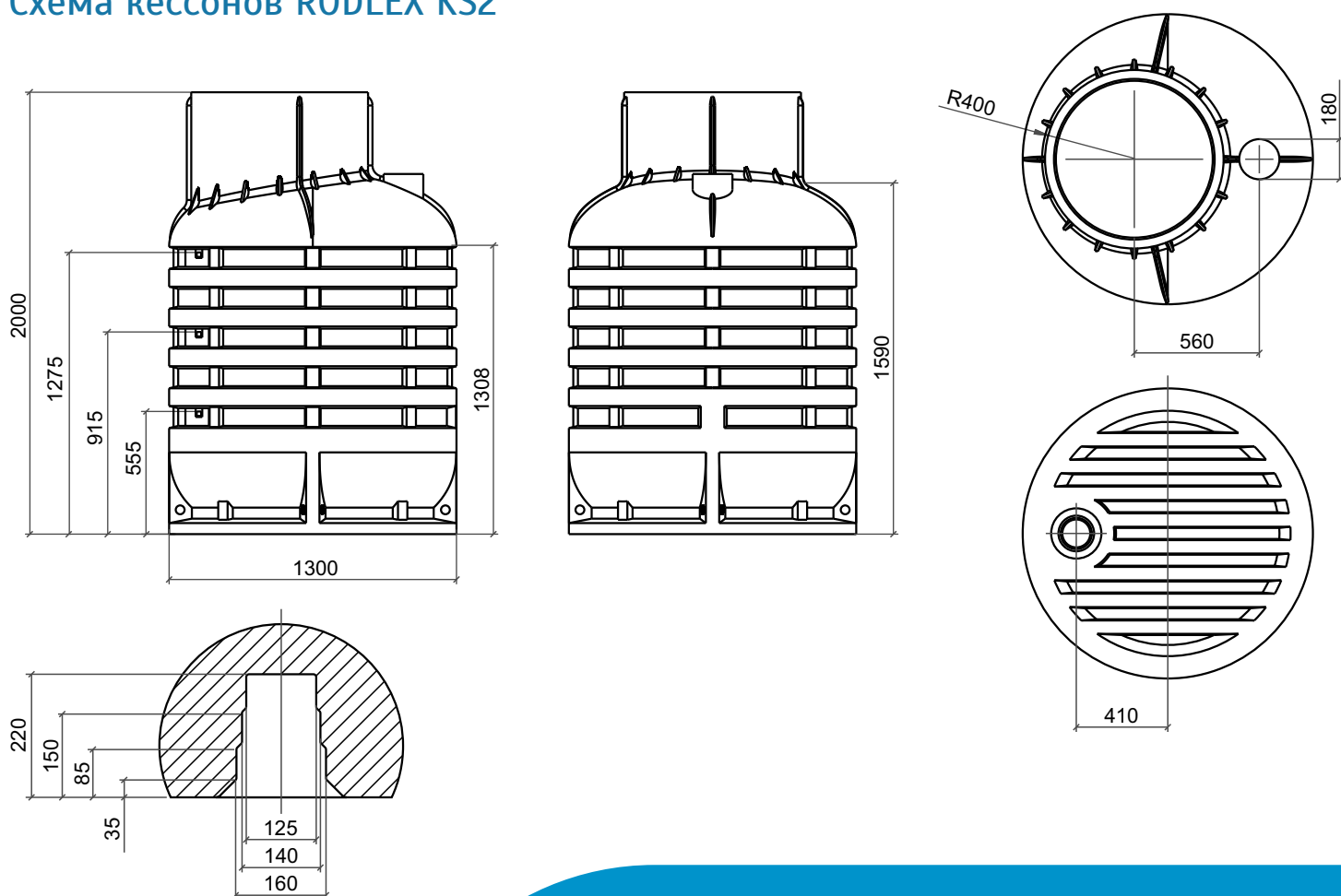
## Герметизация со всеми видами обсадных труб.

Кессон RODLEX KS2 легко и надежно герметизируется со всеми стандартными видами пластиковых и стальных обсадных труб (диаметр от 124 до 159 мм).





## Схема кессонов RODLEX KS2



## ТЕХНИЧЕСКИЕ ХАРАКТЕРИСТИКИ кессонов RODLEX KS2

|                                     |      |
|-------------------------------------|------|
| Внешний диаметр кессона, мм         | 1300 |
| Высота, мм                          | 2000 |
| Вес, кг                             | 110  |
| Посадочное место верх (диаметр), мм | 180  |



**RODLEX**  
Rotational Molding Company

